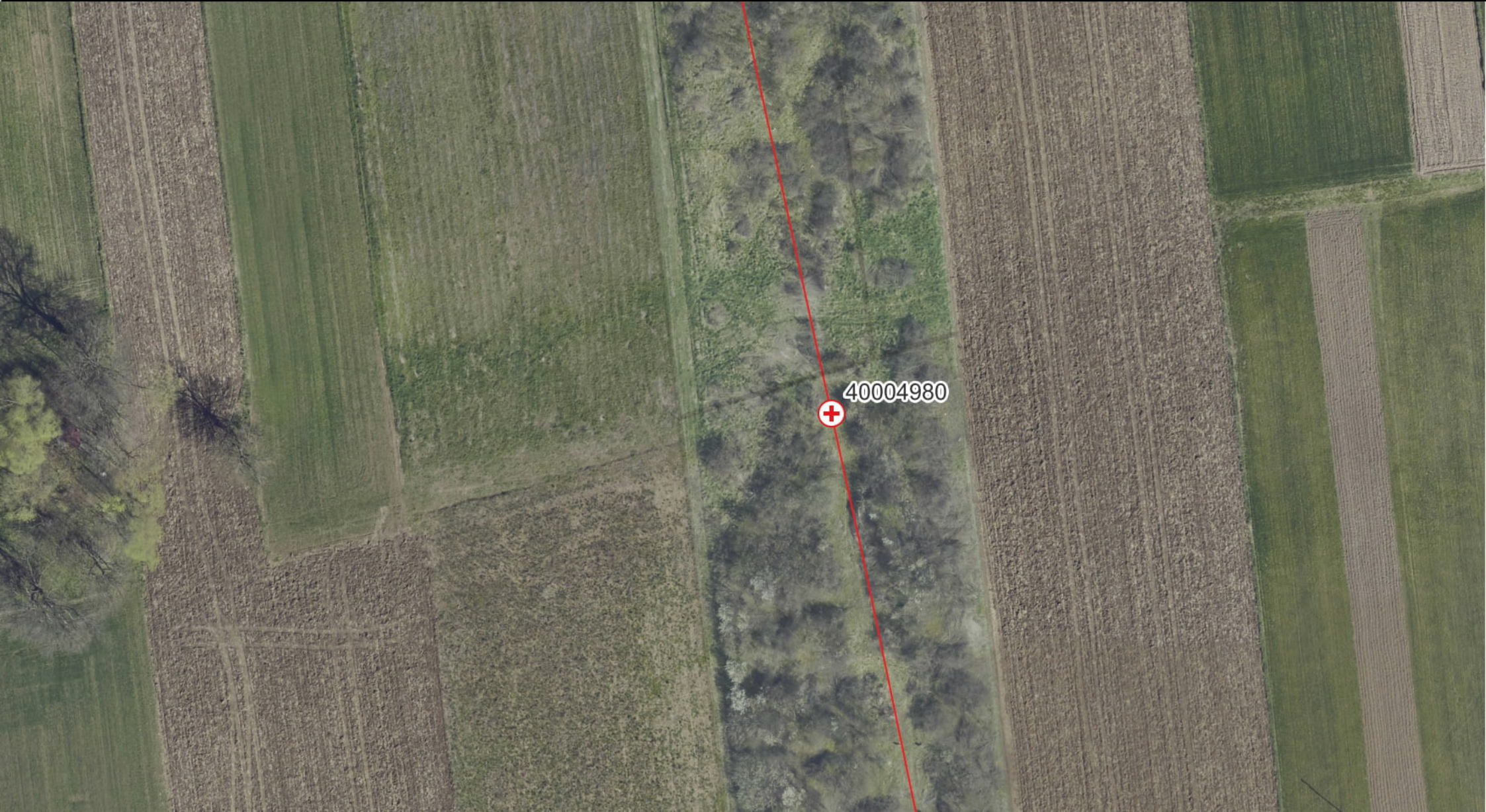


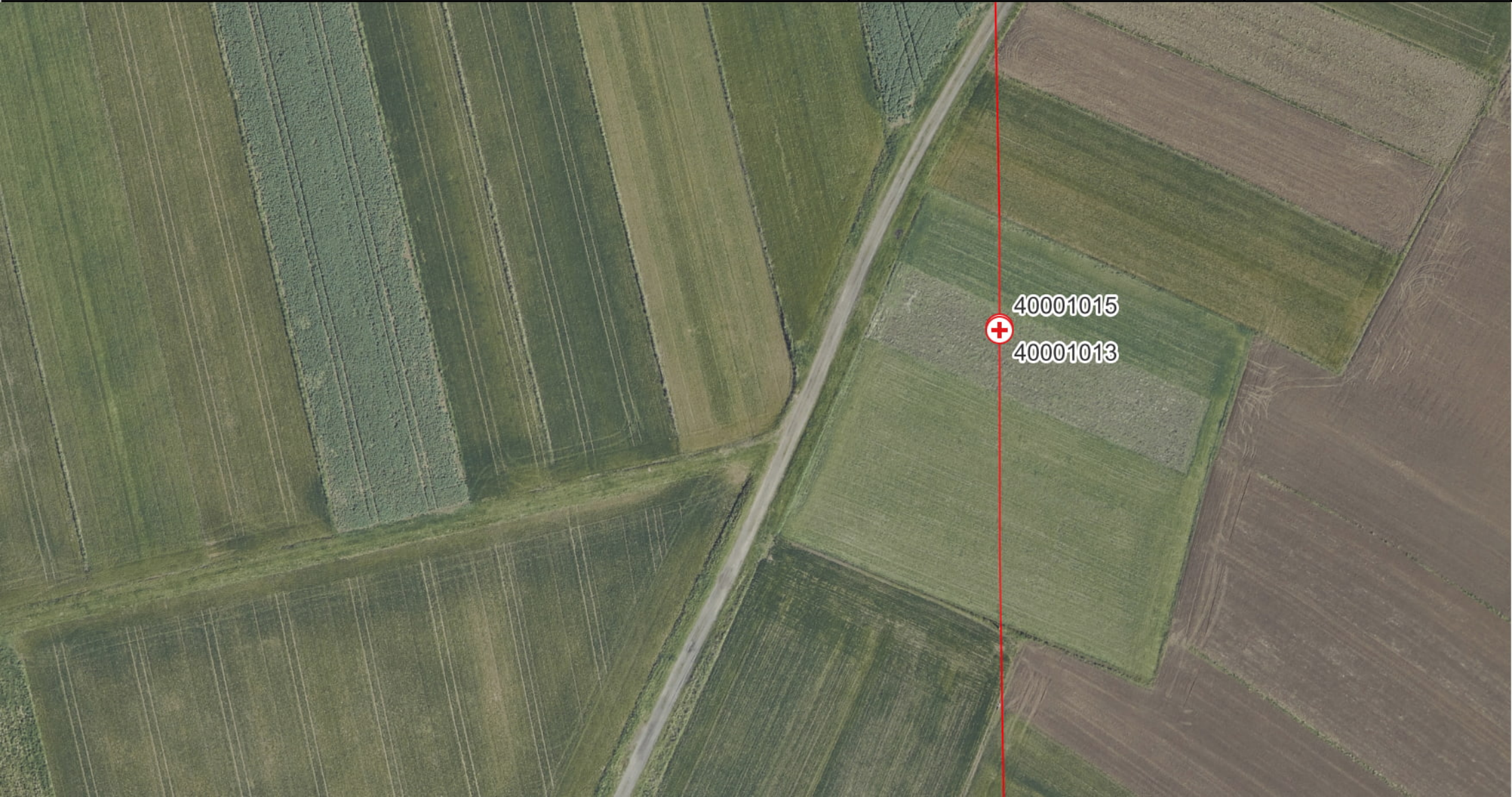
Szczegółowy wykaz anomalii wykrytych podczas tłokowania na gazociągu DN700 Rozwadów - Końskowola na odcinku Rozwadów - Wierzbica

Współrzędne GPS				Informacje o lokalizacji anomalii			Pęknięcia i ubytki metalu					
Poz.	Szerokość (WGS84)	Długość (WGS84)	Wysokość	Id anomalii	Odległość od anomalii do najbliższej poprzedzającej spoiny	Pozycja zegarowa na obwodzie rury patrząc zgodnie z relacją gazociągu	Przeciętna głębokość	Głębokość piku	Długość	Szerokość	Bezpieczne Ciśnieniem Operacyjnym, P Bezpieczne (ASME B31.G)	ERF (Ubytek metalu)
	-	-	[m]	-			[%]	[%]	[mm]	[mm]		
1	50,613367	22,050455		40004980	7,554	06:28	71	71	17	30	54,1	0,906

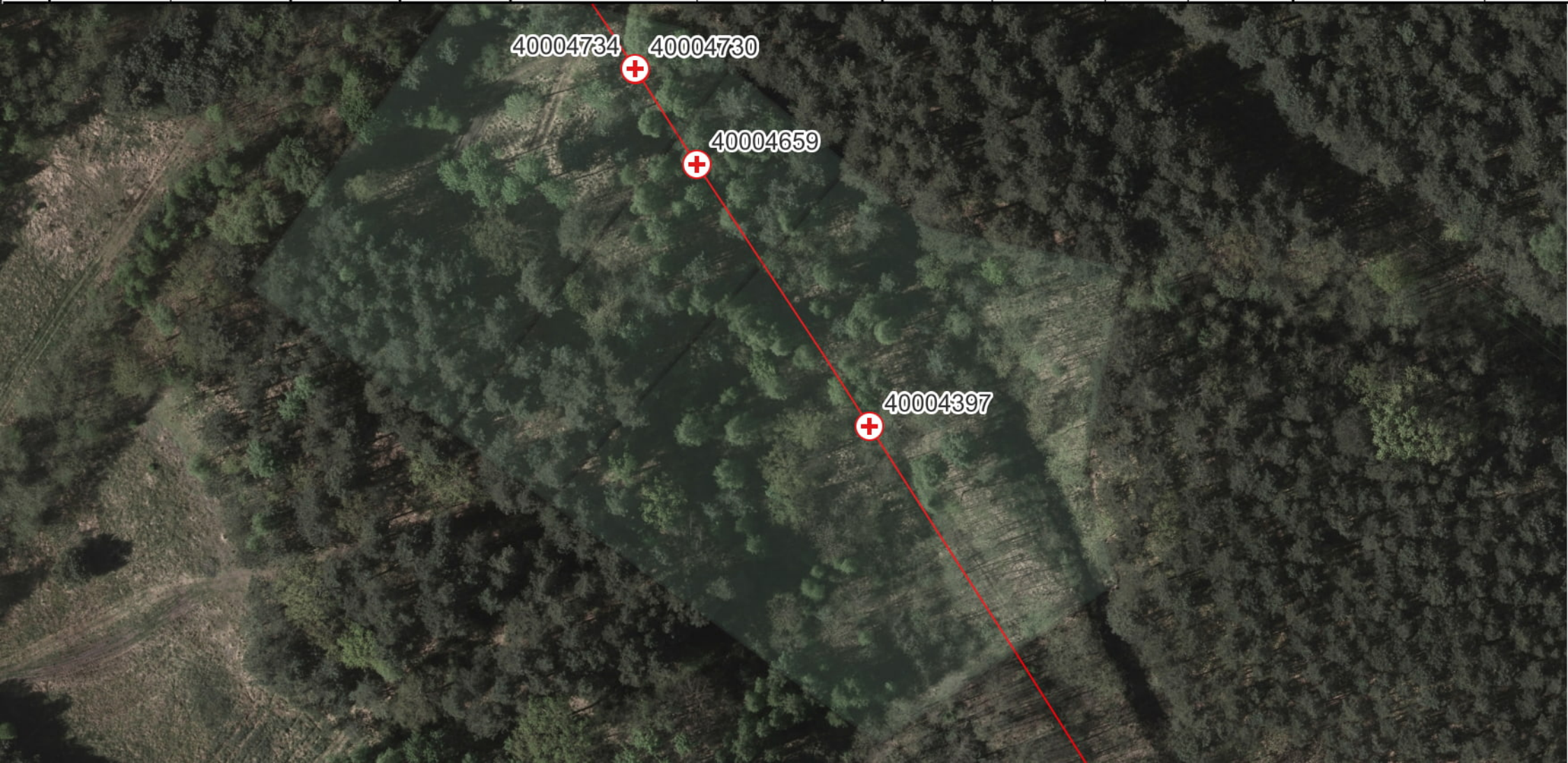


Szczegółowy wykaz anomalii wykrytych podczas tłokowania na gazociągu DN700 Rozwadów - Końskowola na odcinku Rozwadów - Wierzbica

Współrzędne GPS				Informacje o lokalizacji anomalii		Pęknięcia i ubytki metalu						
Poz.	Szerokość (WGS84)	Długość (WGS84)	Wysokość	Id anomalii	Odległość od anomalii do najbliższej poprzedzającej spoiny	Pozycja zegarowa na obwodzie rury patrząc zgodnie z relacją gazociągu	Przeciętna głębokość	Głębokość piku	Długość	Szerokość	Bezpieczne Ciśnieniem Operacyjnym, P Bezpieczne (ASME B31.G)	ERF (Ubytek metalu)
	-	-	[m]	-			[%]	[%]	[mm]	[mm]		
2	50,63266972	22,0572114	149,209	40001015	3,564	07:12	14	23	273	254	48,91	1,002
	50,63266586	22,05721115	149,207	40001013	3,233	07:00	18	19	76	195	53,16	0,922

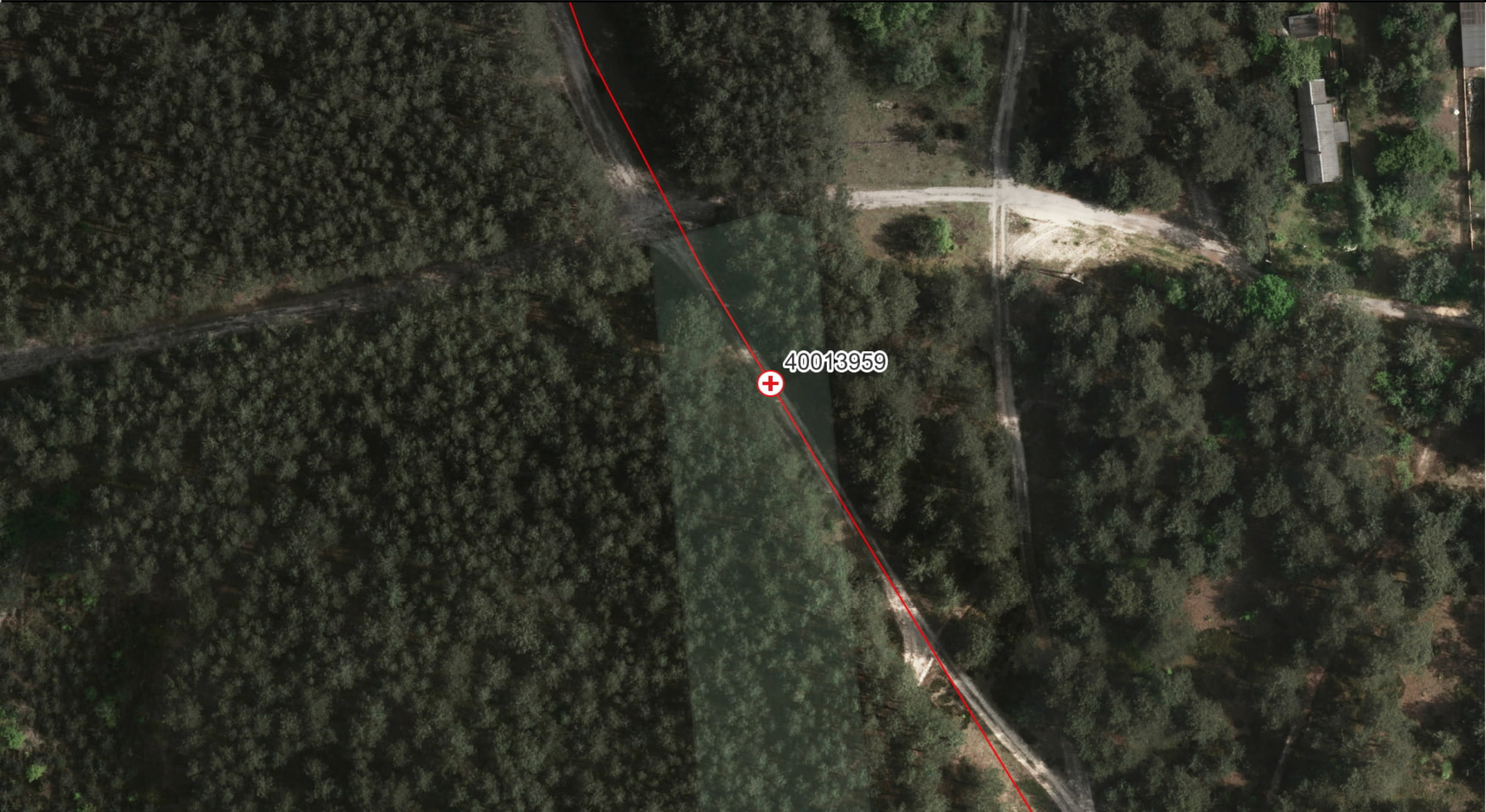


Szczegółowy wykaz anomalii wykrytych podczas łokowania na gazociągu DN700 Rozwadów - Końskowola na odcinku Rozwadów - Wierzbica												
Współrzędne GPS				Informacje o lokalizacji anomalii			Pęknięcia i ubytki metalu					
Poz.	Szerokość (WGS84)	Długość (WGS84)	Wysokość	Id anomalii	Odległość od anomalii do najbliższej poprzedzającej spoiny	Pozycja zegarowa na obwodzie rury patrząc zgodnie z relacją gazociągu	Przeciętna głębokość	Głębokość piku	Długość	Szerokość	Bezpieczne Ciśnieniem Operacyjnym, P Bezpieczne (ASME B31.G)	ERF (Ubytek metalu)
	-	-	[m]	-			[%]	[%]	[mm]	[mm]		
3	50,66111061	22,04899935	148,695	40004397	2,356	07:14	24	30	127	100	49,78	0,984
4	50,66147815	22,04865301	148,666	40004659	4,748	09:12	51	51	26	75	53,89	0,909
5	50,66160979	22,04852963	148,613	40004730	1,694	06:30	22	31	301	324	46,36	1,057
	50,66161130	22,04852823	148,613	40004734	2,001	06:48	14	17	76	135	53,35	0,919



Szczegółowy wykaz anomalii wykrytych podczas tłokowania na gazociągu DN700 Rozwadów - Końskowola na odcinku Rozwadów - Wierzbica

Współrzędne GPS				Informacje o lokalizacji anomalii		Pęknięcia i ubytki metalu						
Poz.	Szerokość (WGS84)	Długość (WGS84)	Wysokość	Id anomalii	Odległość od anomalii do najbliższej poprzedzającej spoiny	Pozycja zegarowa na obwodzie rury patrząc zgodnie z relacją gazociągu	Przeciętna głębokość	Głębokość piku	Długość	Szerokość	Bezpieczne Ciśnieniem Operacyjnym, P Bezpieczne (ASME B31.G)	ERF (Ubytek metalu)
	-	-	[m]	-			[%]	[%]	[mm]	[mm]		
6	50,75137465	22,09146573	179,796	40013959	4,783	05:54	17	30	261	113	47,06	1,041



Szczegółowy wykaz anomalii wykrytych podczas tłokowania na gazociągu DN700 Rozwadów - Końskowola na odcinku Rozwadów - Wierzbica

Współrzędne GPS				Informacje o lokalizacji anomalii		Pęknięcia i ubytki metalu						
Poz.	Szerokość (WGS84)	Długość (WGS84)	Wysokość	Id anomalii	Odległość od anomalii do najbliższej poprzedzającej spoiny	Pozycja zegarowa na obwodzie rury patrzac zgodnie z relacją gazociągu	Przeciętna głębokość	Głębokość piku	Długość	Szerokość	Bezpieczne Ciśnieniem Operacyjnym, P Bezpieczne (ASME B31.G)	ERF (Ubytek metal)
	-	-	[m]	-			[%]	[%]	[mm]	[mm]		
7	50,76148438	22,08930338	171,619	40014622	4,584	07:50	30	51	43	76	52,48	0,934



Szczegółowy wykaz anomalii wykrytych podczas tłokowania na gazociągu DN700 Rozwadów - Końskowola na odcinku Rozwadów - Wierzbica												
Współrzędne GPS				Informacje o lokalizacji anomalii			Pęknięcia i ubytki metalu					
Poz.	Szerokość (WGS84)	Długość (WGS84)	Wysokość	Id anomalii	Odległość od anomalii do najbliższej poprzedzającej spoiny	Pozycja zegarowa na obwodzie rury patrząc zgodnie z relacją gazociągu	Przeciętna głębokość	Głębokość piku	Długość	Szerokość	Bezpieczne Ciśnieniem Operacyjnym, P Bezpieczne (ASME B31.G)	ERF (Ubytek metalu)
	-	-	[m]	-			[%]	[%]	[mm]	[mm]		
8	50,76209379	22,08954432	174,177	40014668	0,135	07:18	25	42	133	491	47,26	1,037
	50,76209605	22,08954534	174,205	40014669	0,461	07:22	65	65	19	122	54,08	0,906
9	50,76212989	22,0895607	174,638	40014670	4,49	10:38	53	53	30	39	53,51	0,916
10	50,76223904	22,08961176	175,885	40014693	2,167	11:14	64	64	24	90	53,64	0,914
11	50,76236093	22,08967196	176,978	40014716	1,361	05:30	35	39	119	54	48,42	1,012
	50,76236372	22,08967337	177,001	40014719	1,734	06:44	55	55	30	64	53,49	0,916
	50,76238022	22,08968184	177,136	40014723	3,686	06:10	63	63	18	41	54,2	0,904



Szczegółowy wykaz anomalii wykrytych podczas tłokowania na gazociągu DN700 Rozwadów - Końskowola na odcinku Rozwadów - Wierzbica

Współrzędne GPS				Informacje o lokalizacji anomalii			Pęknięcia i ubytki metalu					
Poz.	Szerokość (WGS84)	Długość (WGS84)	Wysokość	Id anomalii	Odległość od anomalii do najbliższej poprzedzającej spoiny	Pozycja zegarowa na obwodzie rury patrząc zgodnie z relacją gazociągu	Przeciętna głębokość	Głębokość piku	Długość	Szerokość	Bezpieczne Ciśnieniem Operacyjnym, P Bezpieczne (ASME B31.G)	ERF (Ubytek metalu)
	-	-	[m]	-			[%]	[%]	[mm]	[mm]		
12	50,76627379	22,09389646	182,91	40014952	4,704	06:04	30	42	102	285	48,79	1,004
	50,76627320	22,09389580	182,907	40014950	4,627	06:42	18	27	95	112	51,52	0,951
	50,76627537	22,09389825	182,916	40014956	4,930	05:14	21	30	83	76	51,69	0,948

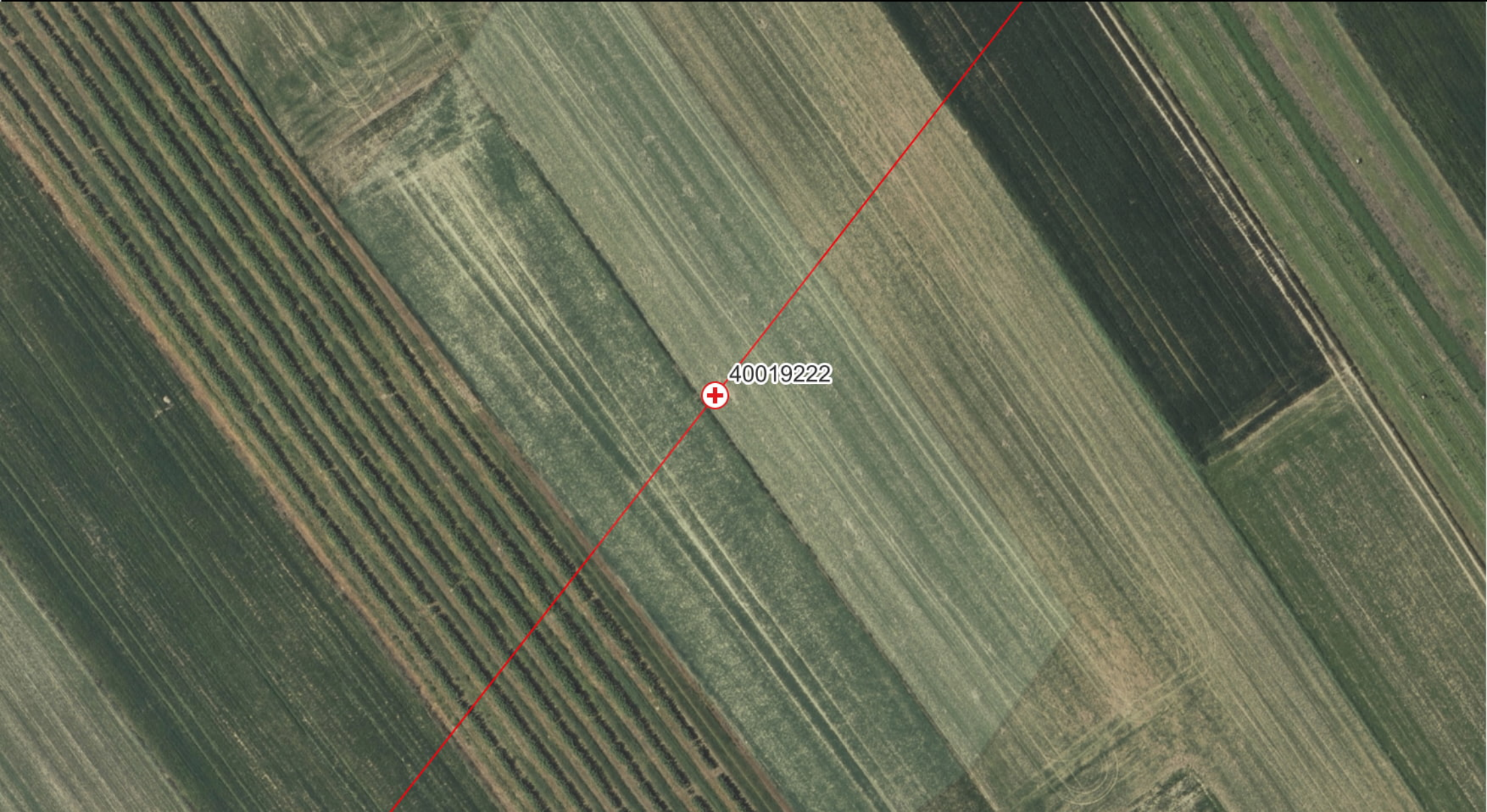


Szczegółowy wykaz anomalii wykrytych podczas tłokowania na gazociągu DN700 Rozwadów - Końskowola na odcinku Rozwadów - Wierzbica												
Współrzędne GPS				Informacje o lokalizacji anomalii			Pęknięcia i ubytki metalu					
Poz.	Szerokość (WGS84)	Długość (WGS84)	Wysokość	Id anomalii	Odległość od anomalii do najbliższej poprzedzającej spoiny	Pozycja zegarowa na obwodzie rury patrząc zgodnie z relacją gazociągu	Przeciętna głębokość	Głębokość piku	Długość	Szerokość	Bezpieczne Ciśnieniem Operacyjnym, P Bezpieczne (ASME B31.G)	ERF (Ubytek metalu)
	-	-	[m]	-			[%]	[%]	[mm]	[mm]		
13	50,83071596	22,14910308	229,494	40018579	7,955	06:24	31	43	82	85	49,99	0,98



Szczegółowy wykaz anomalii wykrytych podczas tłokowania na gazociągu DN700 Rozwadów - Końskowola na odcinku Rozwadów - Wierzbica

Współrzędne GPS				Informacje o lokalizacji anomalii			Pęknięcia i ubytki metalu					
Poz.	Szerokość (WGS84)	Długość (WGS84)	Wysokość	Id anomalii	Odległość od anomalii do najbliższej poprzedzającej spoiny	Pozycja zegarowa na obwodzie rury patrząc zgodnie z relacją gazociągu	Przeciętna głębokość	Głębokość piku	Długość	Szerokość	Bezpieczne Ciśnieniem Operacyjnym, P Bezpieczne (ASME B31.G)	ERF (Ubytek metalu)
	-	-	[m]	-			[%]	[%]	[mm]	[mm]		
14	50,84103699	22,16298056	233,538	40019222	1,511	06:16	39	50	78	66	49,23	0,995



Szczegółowy wykaz anomalii wykrytych podczas tłokowania na gazociągu DN700 Rozwadów - Końskowola na odcinku Rozwadów - Wierzbica

Współrzędne GPS				Informacje o lokalizacji anomalii		Pęknięcia i ubytki metalu						
Poz.	Szerokość (WGS84)	Długość (WGS84)	Wysokość	Id anomalii	Odległość od anomalii do najbliższej poprzedzającej spoiny	Pozycja zegarowa na obwodzie rury patrząc zgodnie z relacją gazociągu	Przeciętna głębokość	Głębokość piku	Długość	Szerokość	Bezpieczne Ciśnieniem Operacyjnym, P Bezpieczne (ASME B31.G)	ERF (Ubytek metalu)
	-	-	[m]	-			[%]	[%]	[mm]	[mm]		
15	50,84196199	22,16421772	236,187	40019323	0,326	06:52	54	54	40	95	52,54	0,933



Szczegółowy wykaz anomalii wykrytych podczas łokowania na gazociągu DN700 Rozwadów - Końskowola na odcinku Rozwadów - Wierzbica

Współrzędne GPS				Informacje o loklizacji anomalii			Pęknięcia i ubytki metalu					
Poz.	Szerokość (WGS84)	Długość (WGS84)	Wysokość	Id anomalii	Odległość od anomalii do najbliższej poprzedzającej spoiny	Pozycja zegarowa na obwodzie rury patrząc zgodnie z relacją gazociągu	Przeciętna głębokość	Głębokość piku	Długość	Szerokość	Bezpieczne Ciśnieniem Operacyjnym, P Bezpieczne (ASME B31.G)	ERF (Ubytek metalu)
	-	-	[m]	-			[%]	[%]	[mm]	[mm]		
16	50,84464852	22,16732324	236,822	40019481	7,205	06:18	58	58	20	104	54,16	0,905



Szczegółowy wykaz anomalii wykrytych podczas łokowania na gazociągu DN700 Rozwadów - Końskowola na odcinku Rozwadów - Wierzbica												
Współrzędne GPS				Informacje o lokalizacji anomalii			Pęknięcia i ubytki metalu					
Poz.	Szerokość (WGS84)	Długość (WGS84)	Wysokość	Id anomalii	Odległość od anomalii do najbliższej poprzedzającej spoiny	Pozycja zegarowa na obwodzie rury patrząc zgodnie z relacją gazociągu	Przeciętna głębokość	Głębokość piku	Długość	Szerokość	Bezpieczne Ciśnieniem Operacyjnym, P Bezpieczne (ASME B31.G)	ERF (Ubytek metalu)
	-	-	[m]	-			[%]	[%]	[mm]	[mm]		
17	50,90447769	22,18379739	256,413	40022455	4,95	10:36	58	58	27	24	53,55	0,915
	50,90449156	22,18379514	256,409	40022456	6,456	01:44	14	14	99	109	53,16	0,922



Szczegółowy wykaz anomalii wykrytych podczas tłokowania na gazociągu DN700 Rozwadów - Końskowola na odcinku Rozwadów - Wierzbica												
Współrzędne GPS				Informacje o lokalizacji anomalii			Pęknięcia i ubytki metalu					
Poz.	Szerokość (WGS84)	Długość (WGS84)	Wysokość	Id anomalii	Odległość od anomalii do najbliższej poprzedzającej spoiny	Pozycja zegarowa na obwodzie rury patrząc zgodnie z relacją gazociągu	Przeciętna głębokość	Głębokość piku	Długość	Szerokość	Bezpieczne Ciśnieniem Operacyjnym, P Bezpieczne (ASME B31.G)	ERF (Ubytek metalu)
	-	-	[m]	-			[%]	[%]	[mm]	[mm]		
18	50,94154999	22,16326521	195,548	40023953	2,58	05:52	41	53	33	39	53,25	0,92



Szczegółowy wykaz anomalii wykrytych podczas tłokowania na gazociągu DN700 Rozwadów - Końskowola na odcinku Rozwadów - Wierzbica

Współrzędne GPS				Informacje o lokalizacji anomalii			Pęknięcia i ubytki metalu					
Poz.	Szerokość (WGS84)	Długość (WGS84)	Wysokość	Id anomalii	Odległość od anomalii do najbliższej poprzedzającej spoiny	Pozycja zegarowa na obwodzie rury patrząc zgodnie z relacją gazociągu	Przeciętna głębokość	Głębokość piku	Długość	Szerokość	Bezpieczne Ciśnieniem Operacyjnym, P Bezpieczne (ASME B31.G)	ERF (Ubytek metal)
	-	-	[m]	-			[%]	[%]	[mm]	[mm]		
19	50,94627144	22,16152784	182,323	40024085	7,165	07:58	50	50	20	35	54,29	0,903
20	50,9463261	22,16144068	182,178	40024091	0,043	07:10	52	52	21	78	54,21	0,904
21	50,94636293	22,16138231	182,066	40024104	5,984	07:06	25	43	158	67	45,82	1,069
	50,9463652	22,16137873	182,059	40024106	6,392	07:22	43	63	78	122	47,03	1,042
	50,94637534	22,16136267	182,029	40024111	8,035	05:54	38	51	102	268	47,17	1,039
22	50,94646301	22,16122433	181,794	40024124	6,058	08:24	50	50	25	35	54,04	0,907
23	50,94657795	22,16104296	181,706	40024133	7,477	06:44	24	57	100	340	55,78	0,878
24	50,94681624	22,16066553	181,287	40024149	7,435	07:44	38	60	89	130	56,35	0,87



Szczegółowy wykaz anomalii wykrytych podczas tłokowania na gazociągu DN700 Rozwadów - Końskowola na odcinku Rozwadów - Wierzbica												
Współrzędne GPS				Informacje o lokalizacji anomalii			Pęknięcia i ubytki metalu					
Poz.	Szerokość (WGS84)	Długość (WGS84)	Wysokość	Id anomalii	Odległość od anomalii do najbliższej poprzedzającej spoiny	Pozycja zegarowa na obwodzie rury patrząc zgodnie z relacją gazociągu	Przeciętna głębokość	Głębokość piku	Długość	Szerokość	Bezpieczne Ciśnieniem Operacyjnym, P Bezpieczne (ASME B31.G)	ERF (Ubytek metalu)
	-	-	[m]	-			[%]	[%]	[mm]	[mm]		
25	50,94831764	22,15827262	180,136	40024223	3,738	00:12	52	52	45	24	63,04	0,777
26	50,94864164	22,15775524	180,007	40024245	2,237	06:58	53	53	32	42	64,29	0,762



Szczegółowy wykaz anomalii wykrytych podczas łokowania na gazociągu DN700 Rozwadów - Końskowola na odcinku Rozwadów - Wierzbica												
Współrzędne GPS				Informacje o lokalizacji anomalii			Pęknięcia i ubytki metalu					
Poz.	Szerokość (WGS84)	Długość (WGS84)	Wysokość	Id anomalii	Odległość od anomalii do najbliższej poprzedzającej spoiny	Pozycja zegarowa na obwodzie rury patrząc zgodnie z relacją gazociągu	Przeciętna głębokość	Głębokość piku	Długość	Szerokość	Bezpieczne Ciśnieniem Operacyjnym, P Bezpieczne (ASME B31.G)	ERF (Ubytek metalu)
	-	-	[m]	-			[%]	[%]	[mm]	[mm]		
27	50,95694706	22,14635898	212,212	40024779	0,786	06:26	37	53	33	19	53,25	0,92
	50,95694794	22,14635806	212,212	40024780	0,911	06:24	60	60	19	45	54,18	0,904



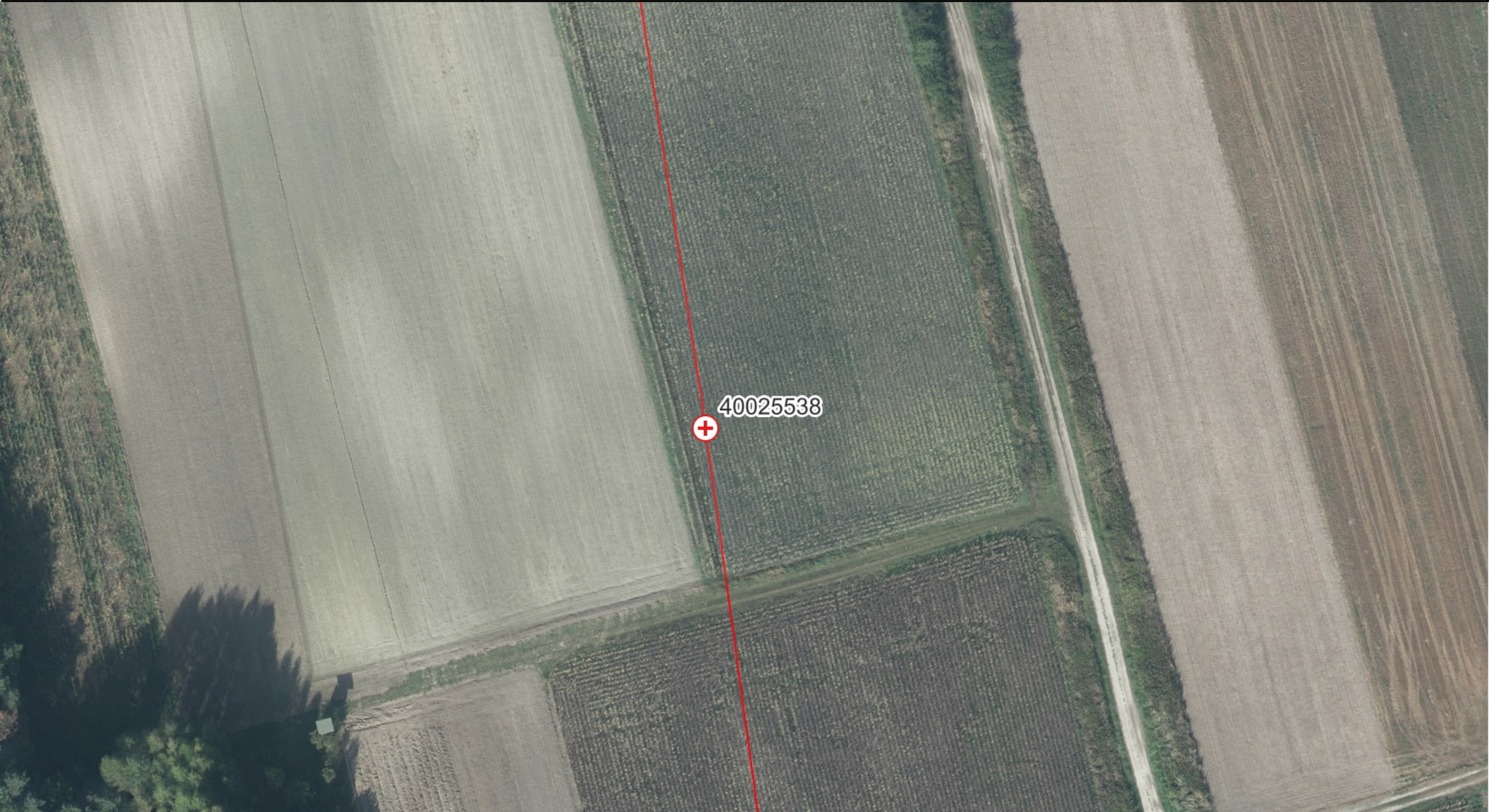
Szczegółowy wykaz anomalii wykrytych podczas tłokowania na gazociągu DN700 Rozwadów - Końskowola na odcinku Rozwadów - Wierzbica

Współrzędne GPS				Informacje o lokalizacji anomalii		Pęknięcia i ubytki metalu						
Poz.	Szerokość (WGS84)	Długość (WGS84)	Wysokość	Id anomalii	Odległość od anomalii do najbliższej poprzedzającej spoiny	Pozycja zegarowa na obwodzie rury patrząc zgodnie z relacją gazociągu	Przeciętna głębokość	Głębokość piku	Długość	Szerokość	Bezpieczne Ciśnieniem Operacyjnym, P Bezpieczne (ASME B31.G)	ERF (Ubytek metalu)
	-	-	[m]	-			[%]	[%]	[mm]	[mm]		
28	50,96483046	22,14222203	210,438	40025088	0,858	05:54	54	54	21	35	54,15	0,905



Szczegółowy wykaz anomalii wykrytych podczas tłokowania na gazociągu DN700 Rozwadów - Końskowola na odcinku Rozwadów - Wierzbica

Współrzędne GPS				Informacje o lokalizacji anomalii			Pęknięcia i ubytki metalu					
Poz.	Szerokość (WGS84)	Długość (WGS84)	Wysokość	Id anomalii	Odległość od anomalii do najbliższej poprzedzającej spoiny	Pozycja zegarowa na obwodzie rury patrząc zgodnie z relacją gazociągu	Przeciętna głębokość	Głębokość piku	Długość	Szerokość	Bezpieczne Ciśnieniem Operacyjnym, P Bezpieczne (ASME B31.G)	ERF (Ubytek metalu)
	-	-	[m]	-			[%]	[%]	[mm]	[mm]		
29	50,97662735	22,13577921	187,302	40025538	0,093	05:02	50	50	13	27	54,66	0,896



Szczegółowy wykaz anomalii wykrytych podczas tłokowania na gazociągu DN700 Rozwadów - Końskowola na odcinku Rozwadów - Wierzbica

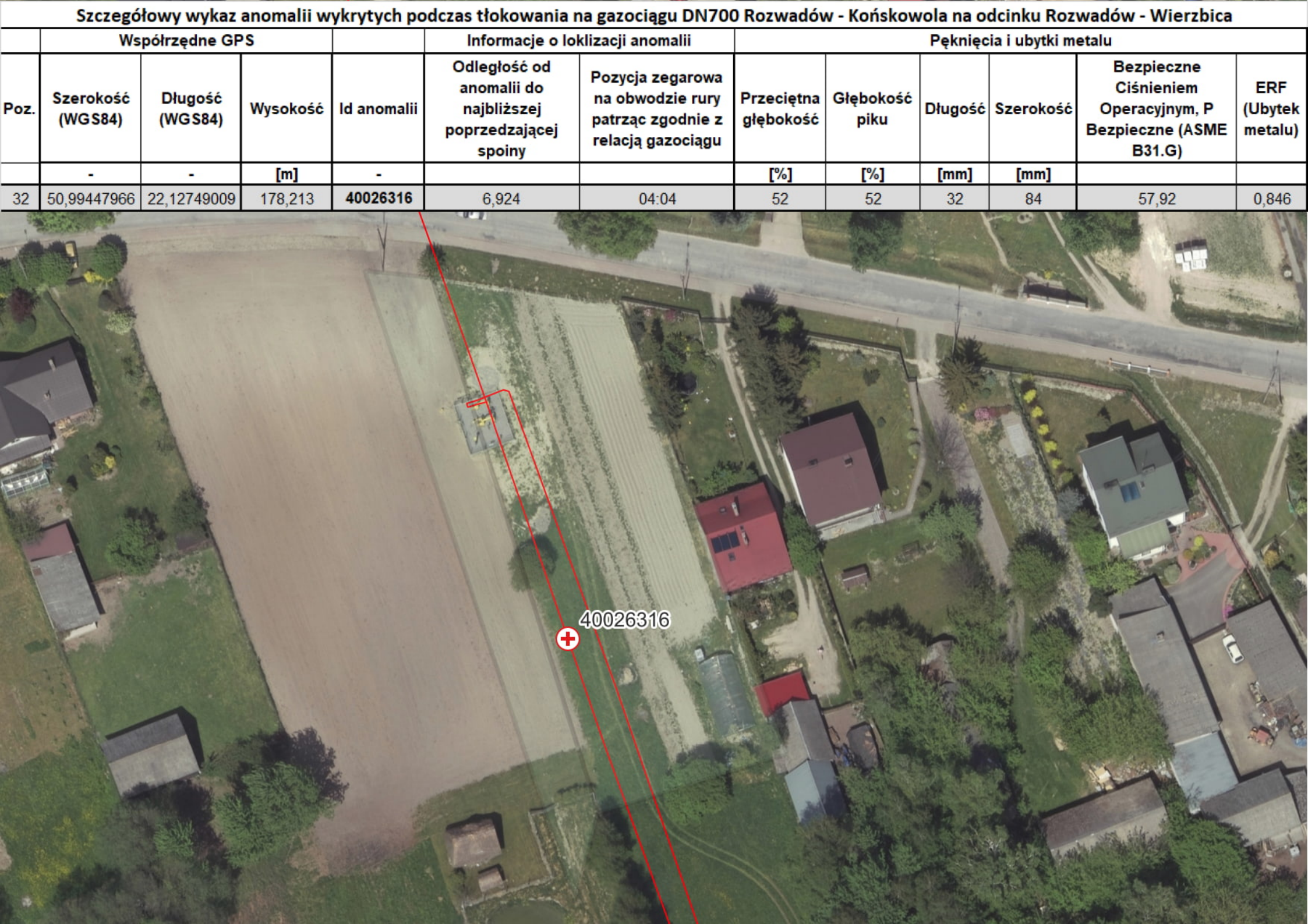
Współrzędne GPS				Informacje o lokalizacji anomalii			Pęknięcia i ubytki metalu					
Poz.	Szerokość (WGS84)	Długość (WGS84)	Wysokość	Id anomalii	Odległość od anomalii do najbliższej poprzedzającej spoiny	Pozycja zegarowa na obwodzie rury patrząc zgodnie z relacją gazociągu	Przeciętna głębokość	Głębokość piku	Długość	Szerokość	Bezpieczne Ciśnieniem Operacyjnym, P Bezpieczne (ASME B31.G)	ERF (Ubytek metalu)
	-	-	[m]	-			[%]	[%]	[mm]	[mm]		
30	50,98882105	22,12685223	179,658	40026072	0,388	05:22	80	80	20	54	53,56	0,915



Szczegółowy wykaz anomalii wykrytych podczas tłokowania na gazociągu DN700 Rozwadów - Końskowola na odcinku Rozwadów - Wierzbica

Współrzędne GPS				Informacje o lokalizacji anomalii			Pęknięcia i ubytki metalu					
Poz.	Szerokość (WGS84)	Długość (WGS84)	Wysokość	Id anomalii	Odległość od anomalii do najbliższej poprzedzającej spoiny	Pozycja zegarowa na obwodzie rury patrząc zgodnie z relacją gazociągu	Przeciętna głębokość	Głębokość piku	Długość	Szerokość	Bezpieczne Ciśnieniem Operacyjnym, P Bezpieczne (ASME B31.G)	ERF (Ubytek metal)
	-	-	[m]	-			[%]	[%]	[mm]	[mm]		
31	50,9931175	22,12813528	175,274	40026261	2,882	00:22	51	51	39	84	57,35	0,854





Szczegółowy wykaz anomalii wykrytych podczas tłokowania na gazociągu DN700 Rozwadów - Końskowola na odcinku Rozwadów - Wierzbica

Współrzędne GPS				Informacje o lokalizacji anomalii			Pęknięcia i ubytki metalu					
Poz.	Szerokość (WGS84)	Długość (WGS84)	Wysokość	Id anomalii	Odległość od anomalii do najbliższej poprzedzającej spoiny	Pozycja zegarowa na obwodzie rury patrząc zgodnie z relacją gazociągu	Przeciętna głębokość	Głębokość piku	Długość	Szerokość	Bezpieczne Ciśnieniem Operacyjnym, P Bezpieczne (ASME B31.G)	ERF (Ubytek metalu)
	-	-	[m]	-			[%]	[%]	[mm]	[mm]		
33	51,00519881	22,1237671	219,213	40026610	2,704	08:04	58	58	16	36	54,4	0,901



1				
Nr działki	Id działki	Powiat	Gmina	Obręb
1034	18101_1.0001.1034	stalowowolski	Stalowa Wola	Charzewice

2				
Nr działki	Id działki	Powiat	Gmina	Obręb
743	181804_2.0009.743	stalowowolski	Radomyśl nad Sanem	Rzeczyca Długa

3				
Nr działki	Id działki	Powiat	Gmina	Obręb
240	181804_2.0003.240	stalowowolski	Radomyśl nad Sanem	Dąbrowa Rzeczycka

4				
Nr działki	Id działki	Powiat	Gmina	Obręb
238/6	181804_2.0003.238/6	stalowowolski	Radomyśl nad Sanem	Dąbrowa Rzeczycka

5				
Nr działki	Id działki	Powiat	Gmina	Obręb
237/4	181804_2.0003.237/4	stalowowolski	Radomyśl nad Sanem	Dąbrowa Rzeczycka

6				
Nr działki	Id działki	Powiat	Gmina	Obręb
3453	181805_4.0001.3453	stalowowolski	Zaklików	Gielnia

7				
Nr działki	Id działki	Powiat	Gmina	Obręb
1582	181805_4.0001.1582	stalowowolski	Zaklików	Gielnia

8,9,10,11				
Nr działki	Id działki	Powiat	Gmina	Obręb
1192	181805_4.0001.1192	stalowowolski	Zaklików	Gielnia

12				
Nr działki	Id działki	Powiat	Gmina	Obręb
318	181805_4.0001.318	stalowowolski	Zaklików	Zaklików

13				
Nr działki	Id działki	Powiat	Gmina	Obręb
469	060707_2.0018.469	kraśnicki	Trzydnik Duży	Wola Trzydnicka

14				
Nr działki	Id działki	Powiat	Gmina	Obręb
124/3	060707_2.0011.124/3	kraśnicki	Trzydnik Duży	Rzeczyca Ziemiańska
121	060707_2.0011.121			

15				
Nr działki	Id działki	Powiat	Gmina	Obręb
136	060707_2.0011.136	kraśnicki	Trzydnik Duży	Rzeczyca Ziemiańska
135	060707_2.0011.135			

16				
Nr działki	Id działki	Powiat	Gmina	Obręb
157	060707_2.0011.157	kraśnicki	Trzydnik Duży	Rzeczyca Ziemiańska
158	060707_2.0011.158			

17				
Nr działki	Id działki	Powiat	Gmina	Obręb
217	060705_2.0011.217	kraśnicki	Kraśnik	Podlesie

18				
Nr działki	Id działki	Powiat	Gmina	Obręb
464	060703_2.0013.464	kraśnicki	Dzierzkowice	Wyżnica

19,20,21,22,23,24				
-------------------	--	--	--	--

Nr działki	Id działki	Powiat	Gmina	Obręb
219/1	060703_2.0013.219/1	kraśnicki	Dzierzkowice	Wyżnica
816	060703_2.0013.816			
217/2	060703_2.0013.217/2			
216/3	060703_2.0013.216/3			
215	060703_2.0013.215			

25,26				
Nr działki	Id działki	Powiat	Gmina	Obręb
72	060703_2.0013.72	kraśnicki	Dzierzkowice	Wyżnica
69	060703_2.0013.69			

27				
Nr działki	Id działki	Powiat	Gmina	Obręb
61/12	060701_1.0002.61/12	kraśnicki	Kraśnik	Kraśnik (Zachód)
61/11	060701_1.0002.61/12			

28				
Nr działki	Id działki	Powiat	Gmina	Obręb
5	060701_1.0002.5	kraśnicki	Kraśnik	Kraśnik (Zachód)

29				
Nr działki	Id działki	Powiat	Gmina	Obręb
673	060708_4.0019.673	kraśnicki	Urzędów	Wodna

30				
Nr działki	Id działki	Powiat	Gmina	Obręb
73	060708_4.0019.73	kraśnicki	Urzędów	Wodna

31				
Nr działki	Id działki	Powiat	Gmina	Obręb
57	060708_4.0019.57	kraśnicki	Urzędów	Wodna

32				
Nr działki	Id działki	Powiat	Gmina	Obręb
964/1	060708_5.0010.964/1	kraśnicki	Urzędów	Mikuszewskie

33				
Nr działki	Id działki	Powiat	Gmina	Obręb
499	060708_5.0010.499	kraśnicki	Urzędów	Mikuszewskie
504	060708_5.0010.504			